



れとろ博覧会

VOL.3



あきたなつかし

2025.1.17^金 - 1.26^日
秋田市にぎわい交流館 AU

1階 まち発見・発信ステーション
入場無料

主催
秋田市（運営 株式会社せん）

〔テーマ〕 なつかしい昔の酒屋

〔営〕 9:00-21:00

〔休〕 無休

お問い合わせ
秋田市観光文化スポーツ部観光振興課 TEL 018-888-5602

〔スペシャルイベント〕 1.18 (土) 13:00-14:30

昔の酒屋を再現。

「なつかしい昔の酒屋」をテーマにレトロなデザインの酒瓶や酒器などを展示。

中にはなかなか見られないなつかしい貴重な資料も。1/18（土）はあきた芸者おとはさんとサケエキスパート桜庭みさおさん出演のスペシャルイベントも開催予定！

踊りやゲーム、「もっさり体験」もごさいます。

スペシャル イベント DAY

1.18 土

13:00-14:30

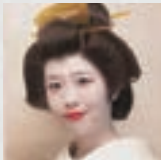
予約不要



スペシャルゲスト



サケエキスパート
桜庭みさおさん



あきた芸者
おとはさん

あきた舞妓・芸者とは……

川反芸者（大正～1930年代の昭和最盛期ころ）の志を継承し、秋田の観光と伝統文化の発展に貢献中です！

あきた芸者おとはさんによる
踊りとゲーム

スペシャルゲストトークライブ&撮影会

日本酒もっさり体験〈数量限定〉

公式 SNS をフォローいただいた方に
秀よし「純米大吟醸 あきた舞妓」（鈴木酒造）をふるまいます
※ 20 歳未満の方への酒類の提供はいたしません

＼ SNS フォローで ＼

あきたれとろちゃん オリジナルグッズ プレゼント

開催期間中、公式 SNS（X、Facebook、Instagram のいずれか）をフォローいただいた方に、公式キャラクター『あきたれとろちゃん』のオリジナルグッズをプレゼント！

スタッフにフォロー画面をご提示ください。
ご不明な点はスタッフにお尋ねください。



X



Facebook



Instagram



公式キャラクター
あきたれとろちゃん

＼ あわせて行きたい！ ＼

SAKE と発酵市 in 秋田市

1.18 土と 2.8 土

秋田市文化創造館 ほか

公式 HP



文化創造館をメイン会場に県内全 32 蔵から選べる地酒試飲体験（有料、チケット前売り制）や地ビール・発酵食・地元グルメの販売のほか、周辺のサテライト会場でも、「酒と発酵」を主テーマとしたおもてなしイベントが盛りだくさん！詳しくは HP をご覧ください！

主催 秋田市（観光振興課）

＼ 常設展示のご案内 ＼

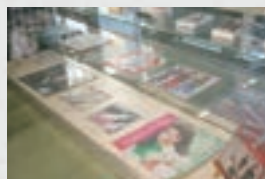
あきたなつかし れとろミニ博

秋田市内 3 会場でれとろなコレクションが
いつでも*見られます♪

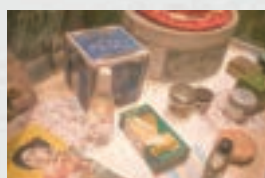
* 観覧可能時間は各施設の開館時間に準じます



1



2



3

1 秋田市にぎわい交流館 AU
1階 まち発見・発信ステーション
〔テーマ〕なつかし昭和家電

2 秋田市民市場
2階 ダイソ前
〔テーマ〕あここの音楽

3 あきた文化産業施設 設松下
1階 展示スペース
〔テーマ〕うるわし身支用品



詳細はホームページをご覧ください



HP